

Las pinturas de silicona, revestimientos ideales para la renovación de fachadas.

Las pinturas de resina de silicona se suministran listas para ser usadas en envases de diferentes tamaños. Permiten ser aplicadas sin mayores problemas sobre prácticamente todos los sustratos, empleando para ello las herramientas habituales. Adicionalmente, se ofrecen en una amplia gama de colores. Debido a su excelente poder cubriente, los colores permiten ser notablemente destacados.

Desde hace ya varias décadas, más de un millón de fachadas han sido protegidas de forma segura y duradera empleando pinturas de resina de silicona:



¡Desde hace 15 años!

Edificios en Neuperlach, Múnich



¡Desde hace 18 años!

Plaza circular Stachus, Múnich



¡Desde hace 28 años!

Escuela primaria "Alte Heide", Múnich

¡Actuando en conjunto con Ud., nuestra iniciativa representa una ayuda efectiva!

La iniciativa "¡Ayudamos a las fachadas!" tiene como meta protegerlas, conservándoles la sustancia y por ende su valor. De esta forma, los costos de mantenimiento se reducirán drásticamente.

¡Ayudamos a las fachadas! es una acción emprendida por WACKER SILICONES junto a los principales productores de pintura europeos y a todas aquellas empresas que deseen ayudar a las fachadas.

A través de Internet: www.pintura-de-silicona.com, Ud. puede obtener una información completa tanto acerca de las pinturas de resina de silicona como de sus proveedores. ¡Ayudamos a las fachadas!
www.pintura-de-silicona.com



¡ayudamos a las fachadas!
www.pintura-de-silicona.com

UNA INICIATIVA DE WACKER SILICONES

SREP® es una marca registrada de Wacker-Chemie GmbH.



¡ayudamos a las fachadas!
www.pintura-de-silicona.com

UNA INICIATIVA DE WACKER SILICONES

www.srep.com

**¡MAYOR RENDIMIENTO,
MAS AYUDA!**

www.pintura-de-silicona.com

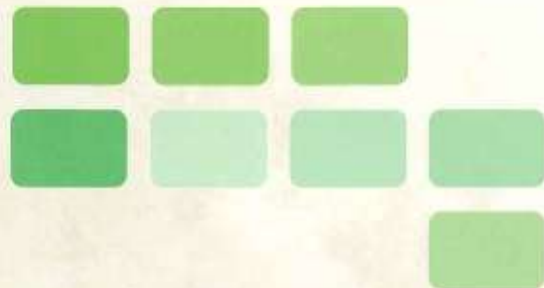
¡Las fachadas necesitan ayuda, antes de que sea demasiado tarde!

En las fachadas de los edificios es posible observar, cada vez con mayor frecuencia, la presencia de graves daños. Estos son provocados por la influencia negativa de la intemperie, la polución industrial y el ataque de microorganismos. Lo que suele comenzar con humedecimientos y ensuciamientos conduce en muchos casos a los siguientes problemas:



Los daños mencionados pueden evitarse preventivamente, aplicando un sistema de recubrimiento reconocido desde hace mucho tiempo como el más adecuado para proteger fachadas:

la pintura de resina de silicona



Las pinturas de resina de silicona entregan un rendimiento superior, altamente durable y económico

Las pinturas de resina de silicona modernas poseen características extraordinarias: alta repelencia a la humedad combinada con una excelente permeabilidad al vapor de agua. En otras palabras, el agua de lluvia se ve impedida de penetrar en el muro, y paralelamente la fachada puede respirar. Adicionalmente, la suciedad no se adhiere a su superficie. En consecuencia, la fachada presenta un aspecto visual agradable durante un largo período de tiempo. Por otra parte, tanto los materiales de construcción empleados normalmente en los muros exteriores como los sistemas de aislamiento térmico se ven favorecidos de manera económica y duradera.

Entre las diversas ventajas que presentan las pinturas de resina de silicona es posible mencionar las siguientes:

- Notablemente económicas, a causa de su alta durabilidad
- Repelentes al agua
- Resistentes al ensuciamiento
- Permeables al vapor de agua
- Resistentes al efecto de la intemperie
- Inhiben el desarrollo de algas y hongos
- Colores estables
- No contienen solventes
- Aspecto mate, mineral
- Aplicación sencilla
- Alto poder cubriente
- No originan tensiones
- Resistentes a la abrasión
- Resistentes al calor
- Repintables
- Aplicables sobre un gran número de sustratos

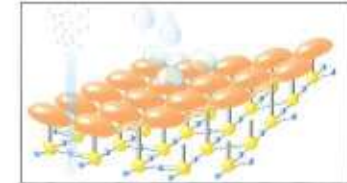
Una información detallada acerca de las ventajas que ofrecen las pinturas de resina de silicona puede obtenerse a través de Internet: www.pintura-de-silicona.com

La diferencia está en la resina de silicona, el ligante perfecto

Una pintura para fachadas óptima debe rechazar el agua líquida sin impedir la permeabilidad al vapor de agua que posee el muro. No existe otro tipo de pintura que cumpla con estas exigencias de manera tan perfecta como la pintura de resina de silicona. Para lograr el objetivo anterior se dispone de un ligante muy especial: la resina de silicona.

A diferencia de lo que ocurre con las pinturas de dispersión que forman una película, la resina de silicona cubre las cargas y pigmentos de la pintura mediante un enrejado. Esta estructura origina de manera permanente poros y capilares hidrorrepelentes, reforzando sus paredes.

Es posible entonces concluir que la pintura de resina de silicona posee un notable rechazo al agua junto a una alta difusión al vapor de agua, lo cual le otorga una durabilidad extremadamente larga.



La estructura de resina de silicona es no sólo sumamente estable, sino además rechaza el agua líquida y al mismo tiempo permite la eliminación del vapor de agua desde el interior del muro.

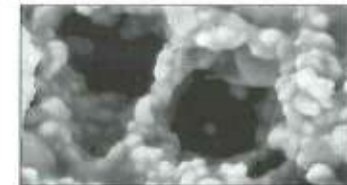


Imagen con un microscopio electrónico que muestra cargas y pigmentos cubiertos por la resina de silicona. Al no formar película continua, es posible observar claramente que poros y capilares permanecen abiertos.