



Apdo. Correos, nº 12  
Barrio de Aguirre, nº 5  
48480 ARRIGORRIAGA. BIZKAIA.  
Tfno: 946710399 / FAX: 946711362

## CONSEJOS DE PINTADO



### CUBIERTAS

La cubierta es la estructura que se realiza en la parte superior y exterior de una vivienda (construcción) y que tiene como misión proteger a la misma de las inclemencias del clima como la lluvia, el viento, la nieve, etc. En numerosas ocasiones es necesario proceder a la impermeabilización de dicha cubierta mediante la aplicación de un sistema de pintado debido al deterioro sufrido por el paso de los años.

#### PREPARACIÓN PREVIA DE LA SUPERFICIE:

Las cubiertas deben estar limpias, secas, sanas y compactas, libres de polvo, grasa, eflorescencias tanto salitrosas como de mohos, hongos, etc. Se deberá eliminar todo indicio de vegetación. Deberán ser absorbentes. Sobre superficies poco absorbentes o pulidas se deberá realizar un tratamiento previo de matizado o lijado.

#### PRODUCTOS RECOMENDADOS:

Se deberá comprobar si la cubierta está consolidada. Si no es así se aplicará una primera mano de Pliofix, o Aguacryl (¼ con agua) antes de proceder a la aplicación del impermeabilizante de cubiertas.

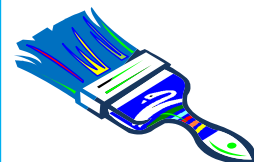
#### CUBIERTA NO TRANSITABLE:

**EUROSTIC FAÇADES o ELÁSTICO FACHADAS:** En general se aplicará una primera capa diluida hasta 25-30% con agua, seguida de mínimo 2 capas cruzadas sin diluir hasta alcanzar un espesor total seco entre 0,5 - 1 mm.



#### CUBIERTA TRANSITABLE (TRÁNSITO PEATONAL):

**EUROTRANSIT, EUROTRANSIT FIBRADO, EUROLASTIC TERRAZAS, EUROLASTIC TERRAZAS FIBRADO:** En general se aplicará una primera capa diluida hasta 25-30% con agua, seguida de mínimo 2 capas cruzadas sin diluir hasta alcanzar un espesor total seco entre 0,5 - 1 mm.



NOTA: Productos no recomendados para inmersión constante o muy prolongada. No usar en sitios donde esté en contacto permanente con agua, sea por almacenamiento, encharcamiento o condensación. No deben aplicarse en cubiertas con pendientes inferiores al 5%.



#### SISTEMAS ALTERNATIVOS RECOMENDADOS:

**ORFAPLAST POL ELÁSTICO.** Poliuretano elástico para la impermeabilización de cubiertas.

