

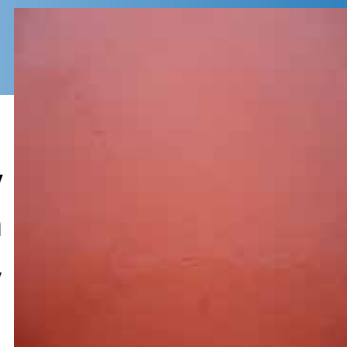


CONSEJOS DE PINTADO

Departamento Técnico

La cubierta es la estructura que se realiza en la parte superior y exterior de una vivienda (construcción) y que tiene como misión proteger a la misma de las inclemencias del clima como la lluvia, el viento, la nieve, etc.

En numerosas ocasiones es necesario proceder a la impermeabilización de dicha cubierta mediante la aplicación de un sistema de pintado debido al deterioro sufrido por el paso de los años.



CUBIERTAS

PREPARACIÓN PREVIA DE LA SUPERFICIE:

Las cubiertas deben estar limpias, secas, sanas y compactas, libres de polvo, grasa, eflorescencias tanto salinosas como de mohos, hongos, etc. Se deberá eliminar todo indicio de vegetación. Deberán ser absorbentes. Sobre superficies poco absorbentes o pulidas se deberá realizar un tratamiento previo de matizado o lijado.

PRODUCTOS RECOMENDADOS:

Se deberá comprobar si la cubierta está consolidada. Si no es así se aplicará una primera mano de Pliofix, o Aguacryl (1/4 con agua) antes de proceder a la aplicación del impermeabilizante de cubiertas.

CUBIERTA NO TRANSITABLE:

EUROSTIC FAÇADES o ELÁSTICO FACHADAS: En general se aplicará una primera capa diluida hasta 25-30% con agua, seguida de mínimo 2 capas cruzadas sin diluir hasta alcanzar un espesor total seco entre 0,5 - 1 mm.



CUBIERTA TRANSITABLE (TRÁNSITO PEATONAL):

EUROTRANSIT, EUROTRANSIT FIBRADO, EUROLASTIC TERRAZAS, EUROLASTIC TERRAZAS FIBRADO: En general se aplicará una primera capa diluida hasta 25-30% con agua, seguida de mínimo 2 capas cruzadas sin diluir hasta alcanzar un espesor total seco entre 0,5 - 1 mm.



SISTEMAS ALTERNATIVOS RECOMENDADOS:

ORFAPLAST POL ELÁSTICO. Poliuretano elástico para la impermeabilización de cubiertas.

NOTA: Productos no recomendados para inmersión constante o muy prolongada. No usar en sitios donde esté en contacto permanente con agua, sea por almacenamiento, encharcamiento o condensación. No deben aplicarse en cubiertas con pendientes inferiores al 5%.

