

PINTURAS



EUROCOLOR

# INDUSTRIAS QUIMICAS EUROCOLOR, SA



*Fábrica de*

*Pinturas*

*Esmaltes*

*Barnices*

*y Revestimientos*

Apdo. Correos, nº 12  
Barrio de Aguirre, nº 5  
48480 ARRIGORRIAGA. BIZKAIA.  
Tfno: 946710399 / FAX: 946711362

## CONSEJOS DE PINTADO



**PLADUR, YESO  
y derivados**

*Materiales utilizados fundamentalmente para tabiques interiores y revestimiento de techos y paredes en general. Son materiales blandos, porosos, que constituyen un buen soporte para ser pintados después de una preparación adecuada.*

### PREPARACIÓN PREVIA DE LA SUPERFICIE:

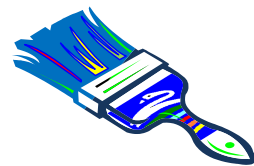
*Eliminar polvo y suciedad existente, así como eflorescencias de sales, mohos, etc., mediante cepillado o lavado con agua a presión, a fin de obtener una superficie limpia, seca, sana y compacta.*

### PRODUCTOS RECOMENDADOS:




#### ACABADO SATINADO:

##### SATINADA DECORACIÓN:

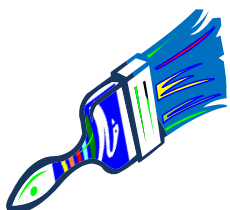
*Aplicar imprimación Aguacryl, o bien una primera mano de la pintura elegida (Satinada Decoración) con una dilución del 15-20% con agua. A continuación, tras 3-4 horas de secado, aplicar 2 capas más del producto al uso o con una dilución máxima del 10-5% para la segunda y tercera capa.*



#### ACABADO MATE:

-  EUROPLAS E-50,
-  EUROPLAS E-33,
-  EUROPLAS EXCELLENT

*Aplicar una primera mano del producto elegido con una dilución del 15-20% con agua, a modo de imprimación (o utilizar la imprimación Aguacryl). A continuación, tras 3-4 horas de secado, aplicar dos manos más del producto al uso o con una dilución máxima del 10-5% para la segunda y tercera capa.*



### SISTEMAS ALTERNATIVOS RECOMENDADOS:

#### LÍNEA ECOLÓGICA:

*Aplicar una primera mano de ECOVIVA PRIM, o bien de ECOVIVA MAT con una dilución del 15% con agua, a modo de imprimación.*

*A continuación acabar con dos capas de ECOVIVA MAT (acabado mate) o ECOVIVA SATIN (acabado satinado), con una dilución recomendada del 5% con agua.*

