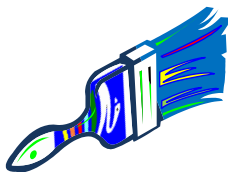




Apdo. Correos, nº 12
Barrio de Aguirre, nº 5
48480 ARRIGORRIAGA. BIZKAIA.
Tfno: 946710399 / FAX: 946711362

CONSEJOS DE PINTADO

GALVANIZADO ALUMINIO



El galvanizado es un proceso por el cual se puede cubrir un metal con otro, protegiendo la superficie del metal sobre la cual se realiza el proceso. El galvanizado más común consiste en depositar una capa de Zinc sobre hierro, protegiendo al hierro de la oxidación al exponerse al oxígeno del aire y de la humedad, al generarse una capa delgada y compacta de óxido de zinc que detiene la oxidación.

El aluminio es un metal también muy utilizado que no necesita ser protegido en condiciones atmosféricas normales, ya que se genera en este caso una capa de óxido de aluminio de protección que protege al metal.

Sin embargo los contaminantes atmosféricos pueden destruir esta capa de óxido de protección, disminuyendo la resistencia a la corrosión siendo necesaria la aplicación recubrimiento.

PREPARACIÓN PREVIA DE LA SUPERFICIE:

*Eliminar toda suciedad, grasa, óxido existente, mediante lijado, desengrasado, etc., a fin de obtener una superficie limpia, seca, sin óxido ni grasas.
En el caso de superficies de galvanizado deterioradas es importante realizar un desengrasado de la superficie a tratar siempre en primer lugar.*

PRODUCTOS RECOMENDADOS **IMPRIMACIONES:**

Aplicar una mano de la Imprimación elegida, con la dilución y sistema de aplicación especificado en su correspondiente Ficha Técnica.



ECODUR WASH PRIMER (2 C para galvanizado)



ORFAMIN PHOS II (2 C para galvanizado)



ECODUR SHOP PRIMER (1 C para aluminio)



ORFAMIN PHOS I (1 C para aluminio)



GALVALUX (directo sobre galvanizado)



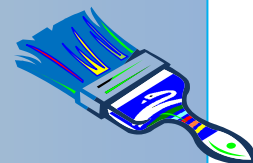
SUPERTERRENO AL DISOLVENTE



SUPERTERRENO AL AGUA



ORFAMIN EP SHOP PRIMER



ACABADOS: Una vez aplicada una imprimación adecuada de las anteriormente enumeradas, que garantice el anclaje, como esmalte de acabado podrá ser aplicado cualquiera de los siguientes:

PRODUCTOS RECOMENDADOS ESMALTES:

SINTÉTICOS:



EUROEXPRESS BRILLANTE



COLORLAC SATINADO



MATE EUROEXPRESS



ESMALTE FORJA SINTÉTICO

AL AGUA:



EUROEXPRESS ACRÍLICO BRILLANTE



EUROEXPRESS ACRÍLICO SATINADO



EUROEXPRESS ACRÍLICO MATE



COLORLAC AL AGUA



ORFAPLAST POL SATINADO y MATE

POLIURETANO:



ORFAPOL

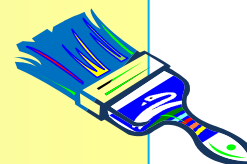


ORFAPOL S/R

EPOXI:



ORFADUR



SISTEMAS ESPECIALES:



Esmalte Anticalórico 400° C,



Esmalte Anticorrosivo



Euroexpress Aluminio

