

PINTURAS



EUROCOLOR

INDUSTRIAS QUIMICAS EUROCOLOR, SA



Fábrica de

Pinturas

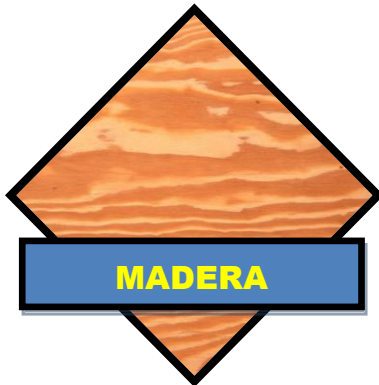
Esmaltes

Barnices

y Revestimientos

Apdo. Correos, nº 12
Barrio de Aguirre, nº 5
48480 ARRIGORRIAGA. BIZKAIA.
Tfno: 946710399 / FAX: 946711362

CONSEJOS DE PINTADO



La madera es un material muy empleado para la construcción debido principalmente a que se trata de un material ligero, fácil de trabajar, con buenas propiedades térmicas y acústicas, y de gran belleza.

Sin embargo se trata también de un material blando, poroso, combustible, higroscópico, deformable, etc., por lo que deberá ser necesariamente protegida contra la intemperie, frenando el paso de la humedad. Además deberá dársele un acabado decorativo mediante la aplicación de pinturas y/o barnices (protegiéndola contra rozaduras, arañazos, etc.)

PREPARACIÓN PREVIA DE LA SUPERFICIE:

En madera nueva, limpia y seca, es recomendable cepillar y/ o lijar la madera con papel de lija (dos o tres ceros), eliminando posteriormente el polvillo producido. De esta forma se dará mayor uniformidad a la superficie.

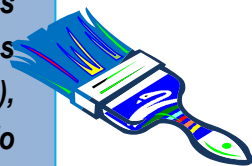
En superficies de madera con barniz o esmalte viejo en buen estado, sólo será necesario lavar la superficie con agua y jabón, aclarar bien y dejar secar.

Por el contrario si la madera presenta barniz o esmalte viejo en mal estado, será necesario eliminarlo totalmente aplicando Quitapinturas Eurocolor, para continuar como si de una madera nueva se tratara.

PRODUCTOS RECOMENDADOS:

1.- SISTEMA PORO ABIERTO / LASUR:

Sobre madera nueva o decapada, aplicación de una primera mano de LENDAXYL FONDO PROTECTOR, para aplicar, a continuación, tras 4-6 horas de secado, 2 manos de LENDAXYL ACABADO SATINADO, incoloro o colores (para exteriores recomendamos siempre la aplicación de al menos una mano de LENDAXYL COLOR), con una dilución, si fuera necesario, del 5-10% con agua y con unos tiempos de secado entre capas de mínimo 3 horas.



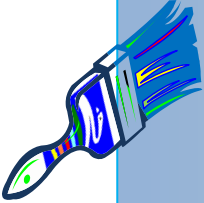
GAMA del LENDAXYL ACABADO:



2.- SISTEMA BARNIZADO TRANSPARENTE:

Sobre madera nueva o decapada, aplicar una primera mano, convenientemente diluida (aprox. 10% con DY-5), a modo de imprimación, de BARNIZ EUROYATES o BARNIZ EUROLUX BRILLANTE o BARNIZ SATINADO. A continuación, y tras 24-48 horas de secado, aplicar 2 manos más de los productos referidos, con una dilución máxima del 5% con DY-5.

Sobre madera ya pintada y en buen estado, limpia y seca, aplicar dos manos de acabado de BARNIZ EUROYATES o BARNIZ EUROLUX BRILLANTE o BARNIZ SATINADO, con una dilución máxima del 5% con DY-5, con un tiempo de secado entre capas de 24 - 48 horas.

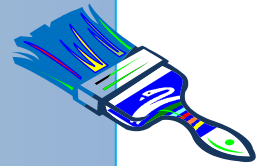


3.- SISTEMA OPACO (esmalado):

Aplicar una primera mano de SELLADORA SINTÉTICA con una dilución máxima del 5% con DY-5. A continuación, tras 24-48 horas de secado, tras lijado, aplicar 2 manos de esmalte EUROEXPRESS BRILLANTE, COLORLAC SATINADO o EUROLUX según especificaciones técnicas.

Productos listos al uso. Tiempo de secado entre capas mínimo de 24 horas.

Sobre madera ya pintada en buen estado, una vez limpia y seca, se aplicará directamente el esmalte de acabado elegido.



SISTEMA ALTERNATIVO RECOMENDADOS:

- SELLADORA AL AGUA
- EUROEXPRESS ACRÍLICO AL AGUA BRILLANTE
- EUROEXPRESS ACRÍLICO AL AGUA SATINADO
- EUROEXPRESS ACRÍLICO AL AGUA MATE
- COLORLAC AL AGUA

