



Apdo. Correos, nº 12
Barrio de Aguirre, nº 5
48480 ARRIGORRIAGA. BIZKAIA.
Tfno: 946710399 / FAX: 946711362

CONSEJOS DE PINTADO



El hierro, cuarto elemento más abundante en la corteza terrestre, es el metal duro más utilizado, generalmente en forma de aleación de hierro conocida como ACERO (con un contenido en carbono menor del 2,1%).

El acero es indispensable debido a su bajo precio y tenacidad, sin embargo, al igual que el hierro, debe ser protegido para evitar la oxidación que se produce por el contacto del material con la atmósfera, por acción conjunta del agua y del oxígeno del aire.

PREPARACIÓN PREVIA DE LA SUPERFICIE:

Eliminar toda suciedad, grasa, óxido existente, mediante lijado, desengrasado, etc., a fin de obtener una superficie limpia, seca, sin óxido ni grasas.

PRODUCTOS RECOMENDADOS **IMPRIMACIONES:**

Aplicar una mano de la Imprimación elegida, con la dilución y sistema de aplicación especificado en su correspondiente Ficha Técnica.

IMPRIMACIONES RECOMENDADAS:



Minio de Plomo Marino,



Minio de Plomo Sintético



Zincanol



Fosfazinc



Imprimación antioxidante blanca



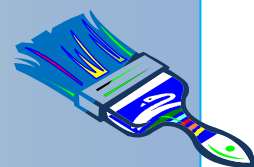
Imprimación Novotaller



Superterreno al agua



Orfamin EP Shop Primer








NOTA: Si existe óxido difícil de eliminar o de difícil acceso, pero bien adherido, se aplicará una mano de OXI MAGIC.

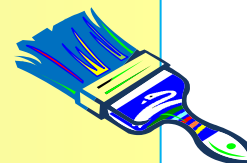
PRODUCTOS RECOMENDADOS ESMALTES:

SINTÉTICOS:

-  **EUROEXPRESS BRILLANTE**
-  **COLORLAC SATINADO**
-  **MATE EUROEXPRESS**
-  **ESMALTE FORJA SINTÉTICO**

AL AGUA:

-  **EUROEXPRESS ACRÍLICO BRILLANTE**
-  **EUROEXPRESS ACRÍLICO SATINADO**
-  **EUROEXPRESS ACRÍLICO MATE**
-  **COLORLAC AL AGUA**
-  **ORFAPLAST POL SATINADO y MATE**



POLIURETANO:

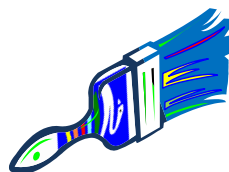
-  **ORFAPOL**
-  **ORFAPOL S/R**

EPOXI:

-  **ORFADUR**

SISTEMAS ESPECIALES:

-  **Esmalte Anticalórico 400° C,**
-  **Esmalte Anticorrosivo**
-  **Euroexpress Aluminio**



NOTA:

Es posible el pintado de superficies metálicas convenientemente preparadas (imprimadas), con pintura plástica, como por ejemplo en el caso de pintado de radiadores de viviendas con la pintura plástica utilizada para las paredes y techos.