

PINTURAS



EUROCOLOR

INDUSTRIAS QUIMICAS
EUROCOLOR, SA



Fábrica de

Pinturas

Esmaltes

Barnices

y Revestimientos

Apdo. Correos, nº 12
Barrio de Aguirre, nº 5
48480 ARRIGORRIAGA. BIZKAIA.
Tfno: 946710399 / FAX: 946711362

CONSEJOS DE PINTADO



Material de alta resistencia a la intemperie, aunque debido a su elevada porosidad en ocasiones requiere ser pintado.

PREPARACIÓN PREVIA DE LA SUPERFICIE:

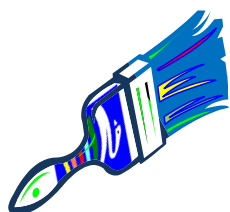
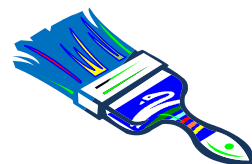
Eliminar polvo y suciedad existente, así como eflorescencias de sales, mohos, etc., mediante cepillado o lavado con agua a presión, a fin de obtener una superficie limpia, seca, sana y compacta.

PRODUCTOS RECOMENDADOS:

SISTEMA TRANSPARENTE EXTERIOR-INTERIOR:

HIDROFUGO INVISIBLE: Aplicar mínimo dos manos de producto al uso, de acuerdo a especificaciones técnicas.
No se altera el aspecto de la superficie. No consolida.

ACRIL CARAVISTA: Aplicar dos manos de acuerdo a especificaciones técnicas.
Se modifica ligeramente el aspecto de la superficie proporcionándole un ligero aspecto satinado, consolida y fija la superficie.



SISTEMA OPACO (PIGMENTADO) INTERIOR:

Fijar la superficie con Imprimación AGUACRYL (3-5 partes de agua por 1 de Aguacryl), a continuación aplicar dos manos de Europlas E-50, o plásticas Eurocolor interiores.

SISTEMA OPACO (PIGMENTADO) EXTERIOR:

Fijar la superficie con Imprimación AGUACRYL o PLIOFIX, a continuación aplicar dos manos de Eurocyl Fachadas Satinado o Mate, o productos Fachadas Eurocolor.

